

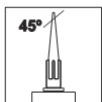
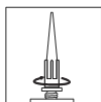
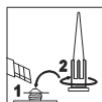


## GROVER H300

Клей - герметик гибридный многоцелевой




- ✓ Склеивает, герметизирует, заполняет
- ✓ Прочность на сдвиг 50кг/см<sup>2</sup>



Описание	
Свойства	<p>Клей - герметик на основе гибридного полимера.</p> <ul style="list-style-type: none"> <li>✓ Обеспечивает прочное склеивание и герметизацию в одной операции. Обладает сильной клеящей способностью и превосходной адгезией к сухим и влажным, гладким и пористым поверхностям любых строительных оснований</li> <li>✓ Устойчив к появлению грибка и плесени, воздействию атмосферных факторов, УФ, бытовой химии, слабых кислот, масел, щелочей и растворителей.</li> <li>✓ Удобен в работе, не растекается и легко разравнивается. Можно шлифовать и окрашивать. Ремонтпригоден за счет самоадгезии.</li> <li>✓ Не содержит растворителей. Не имеет запаха. Химически нейтрален, не вступает в реакцию с поверхностями, не оставляет пятен на краях пористых материалов.</li> </ul> <p><b>Ограничения:</b> не применять для герметизации аквариумов, материалов из тефлона, полиэтилена, полипропилена, битума.</p>
Назначение	<p><b>ГЕРМЕТИЗАЦИЯ</b>  <b>Внутренние работы:</b></p> <ul style="list-style-type: none"> <li>✓ герметизация швов вокруг ванн, раковин, душевых кабин</li> <li>✓ заполнение и уплотнение щелей и трещин в различных конструкциях.</li> </ul> <p><b>Кровельные работы:</b></p> <ul style="list-style-type: none"> <li>✓ герметизация и ремонт водосточных систем</li> <li>✓ герметизация кровель из металлочерепицы, фальцевых кровель, шифера, натуральной черепицы.</li> <li>✓ устройство примыканий на кровлях при монтаже дымоходов, мансардных окон и прочих</li> </ul>

ООО ЭСКАРО КЕМИКАЛ АС  
 197345, Россия, Санкт-Петербург,  
 ул. Маршала Новикова, д.28  
 Тел. 8 (812) 320 7067  
 www.eskaro.ru

	<p>элементов.</p> <p><b>Фасадные работы:</b></p> <ul style="list-style-type: none"> <li>✓ герметизация бетонных и кирпичных фасадных конструкций.</li> <li>✓ уплотнение вокруг оконных рам и дверных проемов из древесины, ПВХ и алюминия.</li> <li>✓ устройство деформационных швов (деформация до 25 %).</li> </ul> <p><b>Прочее:</b></p> <p>устройство швов в срубах, и других деревянных конструкциях. ремонт лодок и другие работы, требующие постоянной устойчивости к воде. устройство швов индустриальных полов.</p> <p><b>МОНТАЖ</b></p> <ul style="list-style-type: none"> <li>✓ Быстрый и прочный монтаж отделочных и строительных материалов, в случаях, когда необходим прозрачный невидимый шов.</li> <li>✓ Рекомендуемые поверхности: полистирол, стиропор, стекло, зеркало, пластик (твердые ПВХ, поликарбонат), фаянс, керамика, алюминий, медь, нержавеющая сталь, черные металлы, гальванизированные металлы (оцинкованные, хромированные), эмалированные поверхности, полиэстер, акрил (акриловые ванны), кирпич, натуральный камень (мрамор, гранит), бетон, гипс, пробка, древесина и ее производные.</li> <li>✓ Для внутренних и наружных работ</li> <li>✓ Для помещений с повышенной влажностью</li> </ul>
Основа	Силан-модифицированный полимер
Цвет	Белый
Система отверждения	Химическое отверждение
Плотность	1,40±0,03 г/см <sup>3</sup>
Твердость по Шору А	50
Удлинение при разрыве	≥150%
Адгезия к влажным основаниям	да
Возможность окрашивания	да
Высыхание на отлип	15 минут
Высыхания до окраски	15 минут, наилучшие показатели достигаются при окраске после полного высыхания.
Скорость отверждения	3-4 мм в сутки
Максимальная ширина шва	30 мм
Расход	10-12 погонных метров герметика при диаметре полосы 5-6 мм
Температура применения	от +0°C до +40°C
Термостойкость	от -40°C до +100°C
Фасовки	Картридж 300 мл
<b>Технические характеристики</b>	
Подготовка поверхности	Поверхности должны быть прочными, сухими и чистыми. Жирные поверхности обработайте очистителем GROVER CLEANER или ацетоном. По краям шва наклейте малярную ленту, для защиты поверхностей от излишков герметика. Максимальная ширина шва - 30 мм. Оптимальное соотношение ширины шва к глубине 2:1 .
Подготовка картриджа	Перед применением герметик храните при комнатной температуре не менее 12 часов. Вставьте картридж в пистолет-аппликатор, отрежьте винтовую головку картриджа над резьбой. Накрутите наконечник, верхушку наконечника срежьте под углом 45° в соответствии с шириной шва.
Нанесение	<b>ПРИ ГЕРМЕТИЗАЦИИ:</b> Равномерно заполните шов герметиком и разровняйте влажным шпателем или рукой. Сразу удалите малярную ленту. <b>ПРИ МОНТАЖЕ:</b> Нанесите клей – герметик на одну из склеиваемых поверхностей зигзагом или небольшими частыми точками сразу прижмите к основанию. При необходимости дополнительно зафиксируйте поверхности до схватывания клея-герметика.
Очистка инструмента	До затвердения уайт-спиритом. После затвердения механически
Эксплуатация	В санитарных помещениях рекомендовано один раз в неделю, тщательно очищать швы бытовым дезинфицирующим средством.
Состав	Однокомпонентный, силан - модифицированный полимер
<b>Информация</b>	
Срок годности	24 месяца
Условия хранения	Хранить в прохладном сухом помещении при температуре от + 5°C до +25°C.
Меры предосторожности	Хранить в недоступном для детей месте. Проводить работы в хорошо проветриваемых помещениях. Избегать контакта с кожей и глазами. При попадании в глаза промыть их водой и обратиться к врачу.

CLP	
Утилизация	Остатки продукта и пустую упаковку утилизировать как бытовые отходы.
Страна происхождения	Польша